



■ Descripción

Aislante térmico y acústico de espuma de poliestireno expandido (EPS), según norma UNE-EN 13163.

■ Ventajas

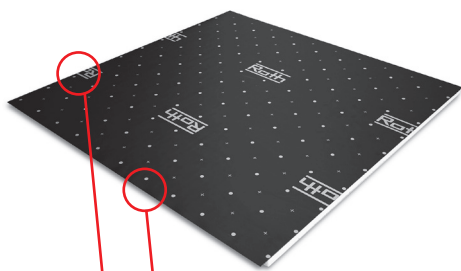
- > Con film plástico de PVC que protege el EPS y asegura una correcta sujeción de la grapa E^x.
- > El film incluye dos solapas autoadhesivas para un correcto ensamblaje entre placas.
- > Máxima libertad a la hora de realizar los circuitos de suelo radiante (marcas de ayuda impresas cada 5 cm).
- > Posibilidad de utilizar tubos de Ø16mm y tubos de Ø20mm.
- > Mayor velocidad de reacción gracias a las grapa Roth E^x: todo el tubo está en contacto con el mortero.
- > Aislamiento acústico al ruido de impacto y aéreo ensayado según norma UNE-EN ISO 10140.
- > Reciclable. No contiene CFCs.

Descripción	Dimensiones	Referencia	Suministro
Placa lisa 25	1.000 x 1.000 x 27 mm	4061010525	Caja 17 placas (17m ²)

■ Dimensiones, referencia y suministro

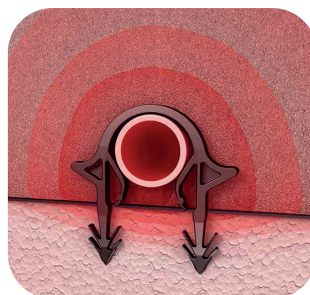
Conductividad térmica	0,035 W/mK
Resistencia térmica	0,75 m ² K/W
Reducción ruido impacto	20 dB (según norma UNE-EN ISO 10140)
Reducción ruido aéreo	9 dB (según norma UNE-EN ISO 10140)
Densidad nominal	20 Kg/m ³
Resist. mínima a la compresión	100 Kpa
Clasificación de reacción al fuego	E (autoextinguible)
Color	Negro
Embalaje	Caja

■ Otras características del sistema



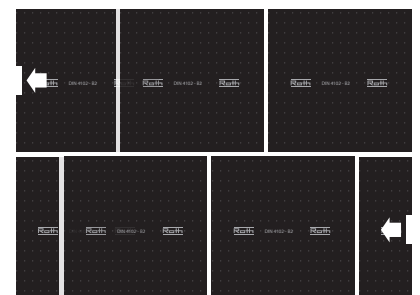
Dos solapas autoadhesivas.

Permiten un rápido y correcto ensamblaje entre placas evitando que el mortero se introduzca por debajo de las placas.



Propiedades termodinámicas.

Sujeción y elevación de la tubería mediante grapas Roth E^x para un contacto total entre el tubo y el mortero. El sistema calienta un 15% más rápido que otros sistemas de placa lisa donde el tubo queda pegado a la placa o no se usan grapas.



Instalado por un solo operario. Sin desperdicio de placas.

El recorte de la última placa de la fila se utiliza para comenzar la siguiente fila. Además utilizando la grapadora SpeedStar y el carro de transporte para tubo, solo es necesario un operario para instalar la tubería.