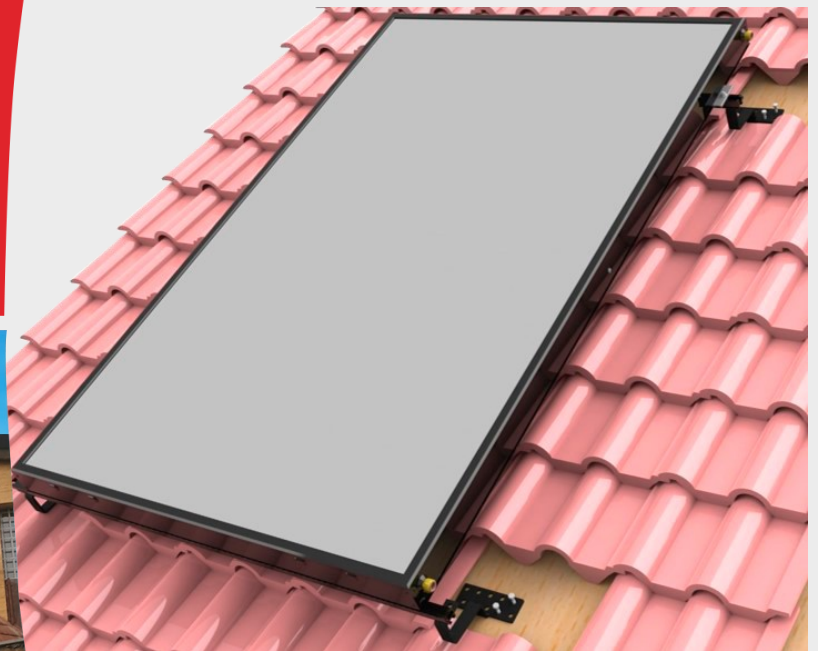


Sistemas de energía solar térmica

Rothsol 207

Instalación de 1 y 2 captadores sobre tejado



Vida llena de energía

Nombre	Unidades		Dimensiones	
	1 col.	2 col.	1 colector	2 colectores
1 Soporte de acero inoxidable	4	6	-	-
2 Tirafondos	8	12	M8 x 60	M8 x 60
3 Tornillo	6	10	M8 x 20	M8 x 20
4 Tuerca	6	10	M8	M8
5 Perfil de aluminio inferior	1	1	1150 x 30 x 30 mm	2300 x 30 x 30 mm
6 Perfil de aluminio superior	1	1	1150 x 30 x 30 mm	2300 x 30 x 30 mm
7 Pletina fijación	2	4	90 x 30 mm	90 x 30 mm
8 Tapón	2	2	3/4" H	3/4" H

Instalación del bastidor inferior

Instalación del bastidor superior

