

Instrucciones de montaje del Kit unión Rothagua Twinbloc



C.G-59

Global Plastic, S.A.
Pol. Ind. Montes de Cierzo, Ctra. N-232, Km. 86
E-31500 Tudela (Navarra)
Tel. 00 34 948 844 406 • Fax 00 34 948 844 405
www.roth-spain.com • comercial@roth-spain.com

ROTH France S.A.R.L.
B.Pb 517-78, rue Amperè
F-77465 Lagny Sur Marne Cedex
Tel. 00 33 (0) 164 12 44 44 • Fax 00 33 (0) 160 07 20 39
www.roth-france.fr

EL INCUMPLIMIENTO DE ESTAS INDICACIONES DE MONTAJE ANULA LA GARANTÍA Y EXIME A ROTH DE LOS DAÑOS Y PERJUICIOS QUE PUDIERAN DERIVARSE DE ESE HECHO.

DESCRIPCIÓN

Kit que permite conectar varios Rothagua Twinbloc, por la **PARTE INFERIOR** del depósito, para poder incrementar la capacidad de almacenaje de aguas pluviales. De rápida y sencilla instalación.

Consta de dos juntas labiadas DN110.

INSTALACIÓN

1

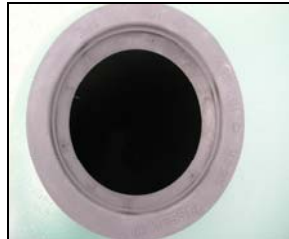
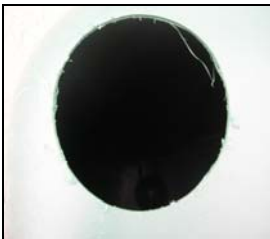


Seleccionar una de las zonas planas de la parte inferior del Rothagua Twinbloc donde instalar los accesorios para la conexión del kit.

2



Agujerear los depósitos con una broca "bailarina" (corona) de diámetro 121 mm en el lugar de la conexión.



3

Colocar las juntas labiadas DN110 en los agujeros realizados.



4

Por último, se conectan los depósitos a través de una tubería DN110, se recomienda introducir 30 cm de tubería dentro del depósito.