

## FICHA TÉCNICA

### BOMBA PARA SUMINISTRO DE GASÓLEO

#### DESCRIPCIÓN

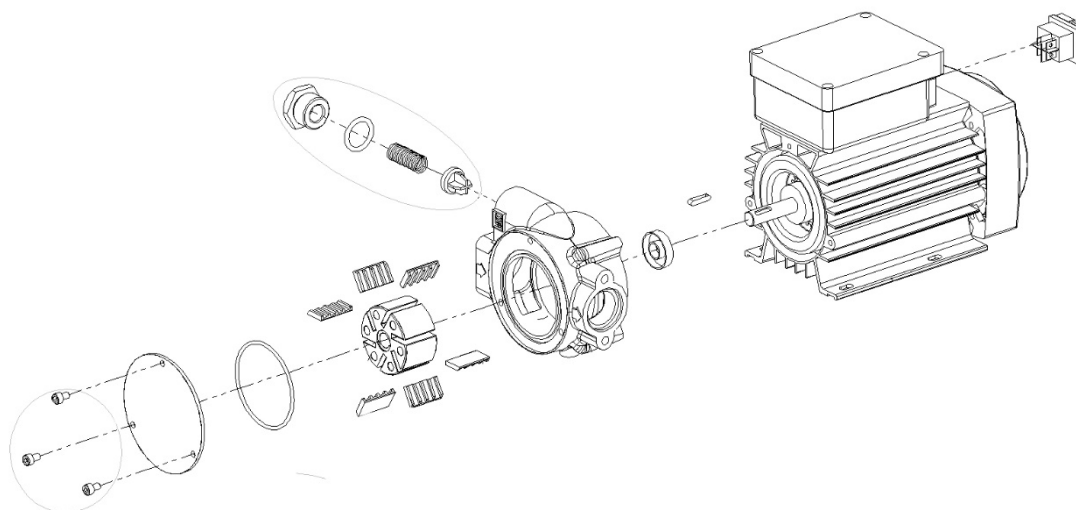
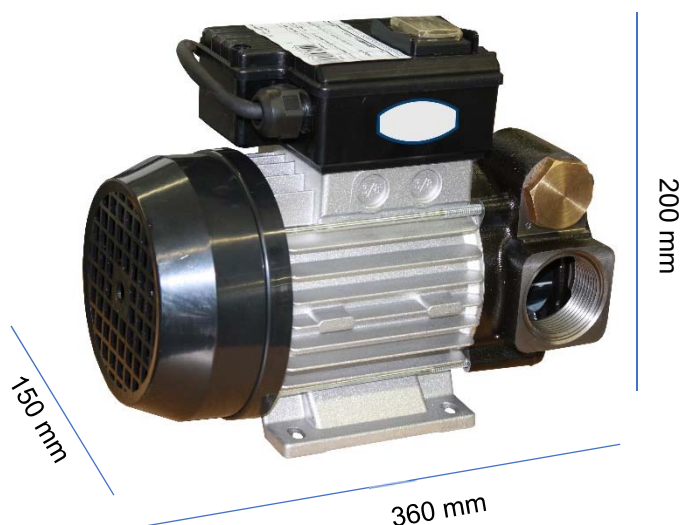
Bomba autocebante volumétrica de paletas con bypass. El bypass permite al fluido circular en un circuito cerrado y evita el calentamiento excesivo de la bomba. Cuerpo de bomba en hierro de fundición con tratamiento anticorrosión, rotor y tapa de bomba en acero, paletas y válvula de By-Pass en plástico POM y carcasa del motor en aluminio.

Equipo diseñado y construido exclusivamente para el trasvase **DE GASÓLEO** entre depósitos. No debe ser utilizado con otros líquidos, como, por ejemplo, gasolina, líquidos explosivos y corrosivos (o inflamables), líquidos alimentarios, etc.

La bomba no está diseñada para su uso en atmósferas explosivas. Nunca debe utilizarse cerca de líquidos inflamables (gasolina, alcohol y similares) ni en áreas cerradas donde haya vehículos con gasolina, GLP o metano.

#### DATOS TÉCNICOS Y DIMENSIONES

Temperatura del fluido	De -10º C a +40ºC
Conexión de aspiración	1" 1/4
Conexión de impulsión	1"
Potencia	1,18 Kw
Amperaje	5,12 Kw
Voltaje/frecuencia	230 V/50 Hz
Protección del motor	IP 55
Presión máxima	2,5 Bar
Presión del bypass	1,5 Bar
Altura máxima de aspiración	4 m
Caudal	105 l/min
Peso	9,6 kg



Todos los datos, informaciones técnicas y dimensiones indicados en este documento son a título informativo y pueden ser modificados sin previo aviso.