

# Actuador 1W sin corriente cerrado

Información técnica

## Descripción

Diseñado para el control de cada circuito a través de un termostato o cronotermostato. Incluye adaptador M30 (VA90) para conexión rápida sobre válvulas de colector Roth HKV, HKV-CL y colectores plásticos modulares. Ajuste NC, normalmente cerrado (sin tensión, válvula cerrada).

Disponibles para alimentación a 230V o 24V. Consumo mínimo (1W).

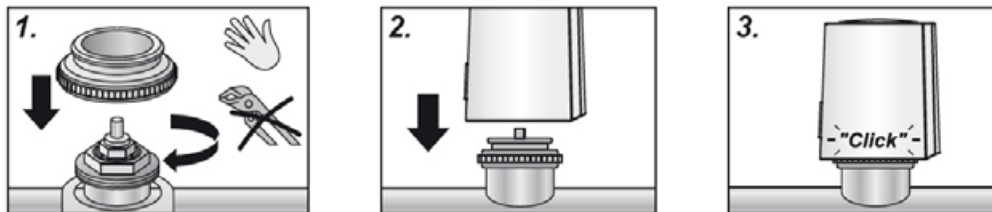
Consulte disponibilidad de adaptadores para colectores con válvula M28 o válvulas de zona Roth.

## Referencias

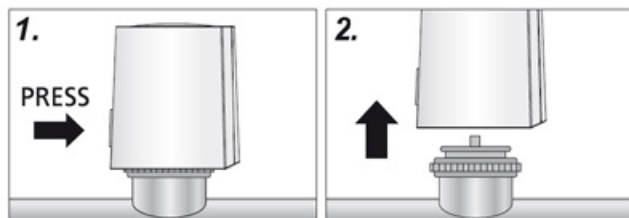
Descripción	Referencia
Actuador 230V, 1W sin corriente cerrado	1135007412
Actuador 24V, 1W sin corriente cerrado	1135007413



## Instalación

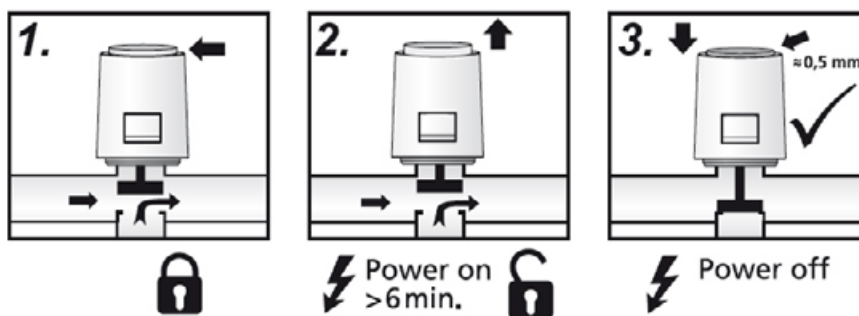


## Desinstalación



## Función "First-open"

De fábrica, el actuador está bloqueado y, al instalarlo por primera vez, no cierra completamente la válvula (aunque no esté alimentado). Al darle tensión por primera vez, el actuador se desbloqueará y abrirá la válvula (tiempo aprox. 6 minutos). Cuando le quitamos la tensión, cerrará la válvula completamente quedando instalado para su normal funcionamiento.



GLOBAL PLASTIC, S.A.

Pol. Ind. Montes de Cierzo, A-68 Km.86, 31500 Tudela (Navarra)

Tel.: 948 844 406

E-Mail: tecnico@roth-spain.com



ES Rev. 01