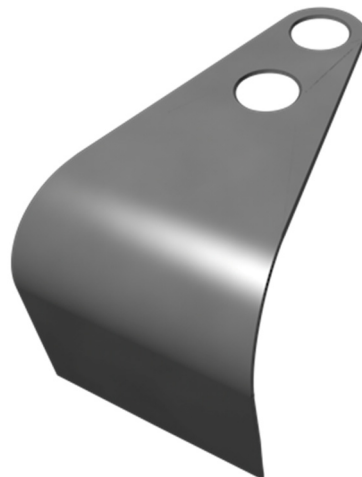


FICHA TÉCNICA

SOPORTE ARMARIO DE TRASVASE

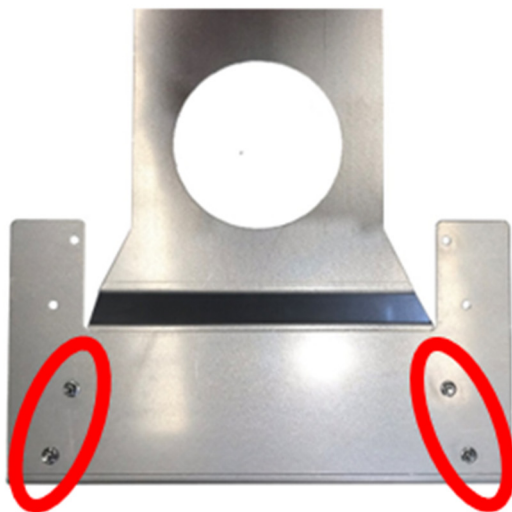


Descripción:

Elemento metálico que permite la instalación de un armario con equipo de trasvase sobre los depósitos Rothalen Plus.

Dos modelos disponibles:

- Soporte armario de trasvase RP 2000 para acoplar el armario a los depósitos Rothalen Plus 2000. Se compone de una única pieza fija. **Dimensiones: 780 x 370 x 190 mm.**
- Soporte armario de trasvase RP 700, 1000, 1500 para acoplar el armario a los depósitos Rothalen Plus 700, 1000 y 1500. Consta de dos piezas separadas que deben fijarse mediante los tornillos suministrados en función del depósito sobre el que se vayan a instalar. **Dimensiones 530 x 370 x 160 mm.**



Posición "A"



Posición "B"

Para depósitos Rothalen Plus 700 y 1000, las dos piezas deben unirse colocando los tornillos de fijación en la posición "A".

Para depósitos Rothalen Plus 1500, las dos piezas deben unirse colocando los tornillos de fijación en la posición "B".

Todos los datos, informaciones técnicas y dimensiones indicados en este documento son a título informativo y pueden ser modificados sin previo aviso. Para información más detallada consultar el Manual de Transporte, Instalación y Mantenimiento.