



Placa aislante lisa 44 (1,25 m²K/W)

Información técnica



■ Descripción

Aislante térmico de espuma de poliestireno expandido (EPS), según norma UNE-EN 13163.

■ Ventajas

- > Con film plástico de PVC que protege el EPS y asegura una correcta sujeción de la grapa E^x.
- > El film incluye dos solapas autoadhesivas para un correcto ensamblaje entre placas.
- > Máxima libertad a la hora de realizar los circuitos de suelo radiante (marcas de ayuda impresas cada 5 cm).
- > Posibilidad de utilizar tubos de Ø16mm y tubos de Ø20mm.
- > Mayor velocidad de reacción gracias a las grapa Roth E^x: todo el tubo está en contacto con el mortero.
- > Reciclable. No contiene CFCs.

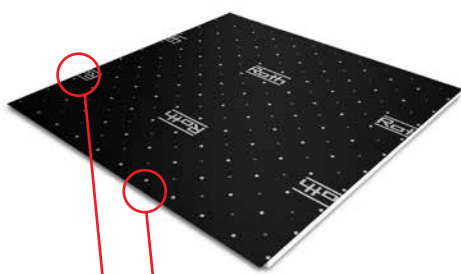
■ Dimensiones, referencia y suministro

Descripción	Dimensiones	Referencia	Suministro
Placa lisa 44	1.000 x 1.000 x 44 mm	4061010544	Caja 10 placas (10m ²)

■ Características técnicas

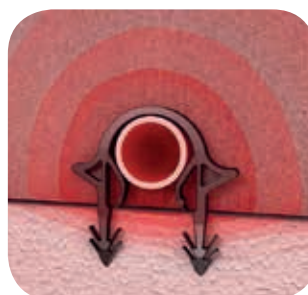
Conductividad térmica	0,035 W/mK
Resistencia térmica	1,25 m ² K/W
Densidad nominal	20 Kg/m ³
Resist. mínima a la compresión	100 Kpa
Clasificación de reacción al fuego	E (autoextinguible)
Color	Negro
Embalaje	Caja

■ Otras características del sistema



Dos solapas autoadhesivas.

Permiten un rápido y correcto ensamblaje entre placas evitando que el mortero se introduzca por debajo de las placas.



Propiedades termodinámicas.

Sujeción y elevación de la tubería mediante grapas Roth E^x para un contacto total entre el tubo y el mortero. El sistema calienta un 15% más rápido que otros sistemas de placa lisa donde el tubo queda pegado a la placa o no se usan grapas.



Instalado por un solo operario. Sin desperdicio de placas.

El recorte de la última placa de la fila se utiliza para comenzar la siguiente fila. Además utilizando la grapadora SpeedStar y el carro de transporte para tubo, solo es necesario un operario para instalar la tubería.



ROTH IBÉRICA, S.A.U.

Pol. Ind. Montes de Cierzo, A-68 Km.86, 31500 Tudela (Navarra)

Tel.: 948 844 406

E-Mail: tecnico@roth-spain.com