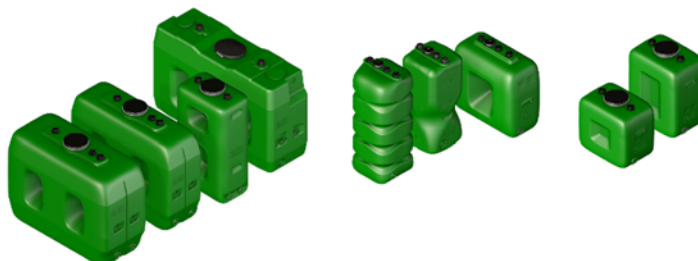


FICHA TÉCNICA RC 750

DEPÓSITO PARA AGUA POTABLE ROTHAGUA CERRADO RC 750

Descripción

Estos depósitos están fabricados con polietileno de alta densidad (PEAD) por el sistema de extrusión soplado, utilizando materia prima de alta calidad que cumple la legislación vigente relativa a los materiales y objetos plásticos destinados a entrar en contacto con productos alimenticios. Al polietileno utilizado en su fabricación se le añade un aditivo con estabilizante U.V.



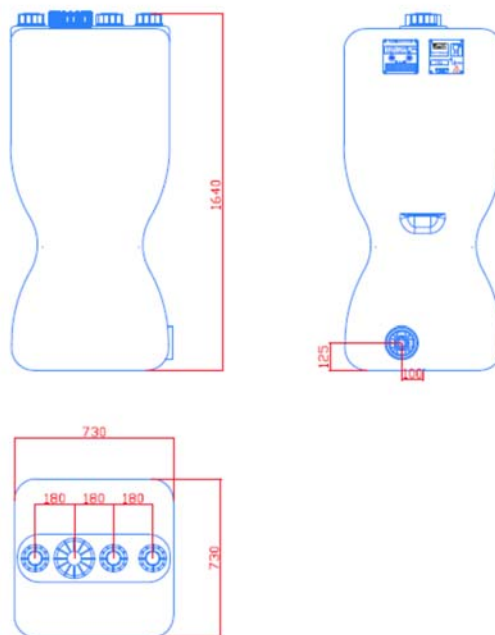
Los depósitos son de color verde para mejorar la resistencia a los rayos ultravioletas y evitar el crecimiento de algas.

Los depósitos ROTHAGUA cerrado RC 750 disponen de **una boca roscada ($\varnothing=150$ mm) y 3 bocas $\varnothing 72$ mm con tapón** de dos piezas, en su parte superior.

En la parte inferior de una de las paredes laterales disponen de **una brida** instalada durante su fabricación. Esta brida permite el vaciado y/o conexión de los depósitos.

Dimensiones

Volumen del depósito:	750 l
Longitud:	730 mm
Anchura:	730 mm
Altura:	1.640 mm



Instalación

Los depósitos ROTHAGUA cerrado están diseñados para instalar en superficie. Esta superficie debe ser firme, completamente lisa y horizontal y estar libre de cualquier objeto punzante o cortante.

Los depósitos deben instalarse a resguardo del sol y otros agentes atmosféricos.

Se debe dejar una distancia entre la pared y el depósito (o entre depósitos si se conectan entre sí) para que la dilatación del depósito al llenarse no repercuta en su estabilidad. No utilizar tabloncillos para calzar el depósito.

Mantenimiento

Se debe limpiar y desinfectar el depósito antes de instalarlo por primera vez. También debe hacerse periódicamente.

Todos los datos, informaciones técnicas y dimensiones indicados en este documento son a título informativo y pueden ser modificados sin previo aviso. Para información más detallada consultar el Manual de Transporte, Instalación y Mantenimiento.