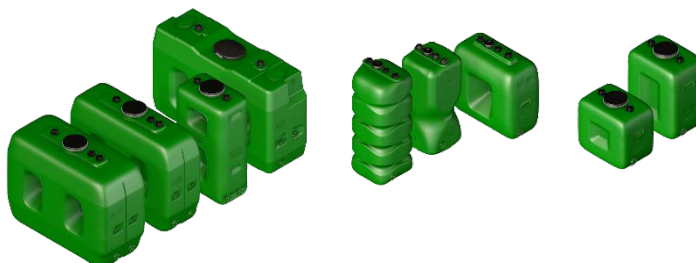


FICHA TÉCNICA RB 500

DEPÓSITO PARA AGUA POTABLE ROTHAGUA CERRADO RB 500 LITROS

Descripción

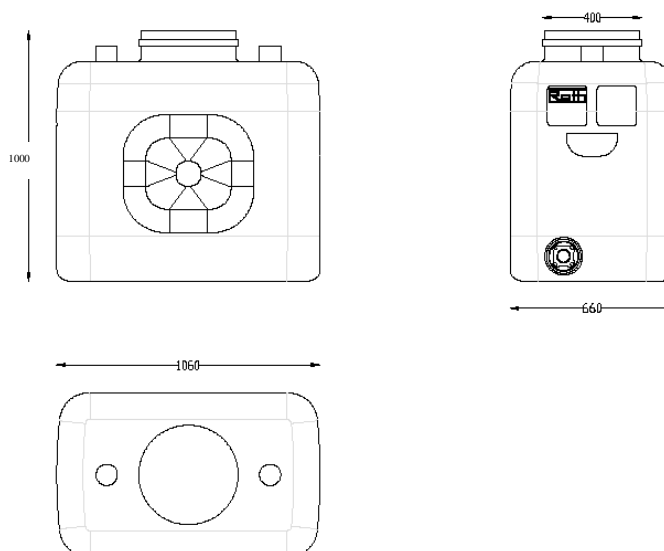
Estos depósitos están fabricados con polietileno de alta densidad (PEAD) por el sistema de extrusión soplado, utilizando materia prima de alta calidad que cumple la legislación vigente relativa a los materiales y objetos plásticos destinados a entrar en contacto con productos alimenticios. Al polietileno utilizado en su fabricación se le añade un aditivo con estabilizante U.V.



Los depósitos son de color verde para mejorar la resistencia a los rayos ultravioletas y evitar el crecimiento de algas.

Los depósitos ROTHAGUA cerrado RB 500 disponen de **una boca de hombre circular (Ø 400 mm) y dos bocas de Ø 72 mm** con tapón de dos piezas en su parte superior.

En la parte inferior de una de las paredes laterales disponen de **una brida** instalada durante su fabricación. Esta brida permite el vaciado y/o conexión de los depósitos.



Dimensiones

Volumen depósito:	500 l
Longitud:	1.060 mm
Anchura:	660 mm
Altura:	1.000 mm

Instalación

Los depósitos ROTHAGUA cerrado están diseñados para instalar en superficie. Esta superficie debe ser firme, completamente lisa y horizontal y estar libre de cualquier objeto punzante o cortante.

Los depósitos deben instalarse a resguardo del sol y otros agentes atmosféricos.

Se debe dejar una distancia entre la pared y el depósito (o entre depósitos si se conectan entre sí) para que la dilatación del depósito al llenarse no repercuta en su estabilidad. No utilizar tabloncillos para calzar el depósito.

Mantenimiento

Se debe limpiar y desinfectar el depósito antes de instalarlo por primera vez. También debe hacerse periódicamente.

Todos los datos, informaciones técnicas y dimensiones indicados en este documento son a título informativo y pueden ser modificados sin previo aviso. Para información más detallada consultar el Manual de Transporte, Instalación y Mantenimiento.