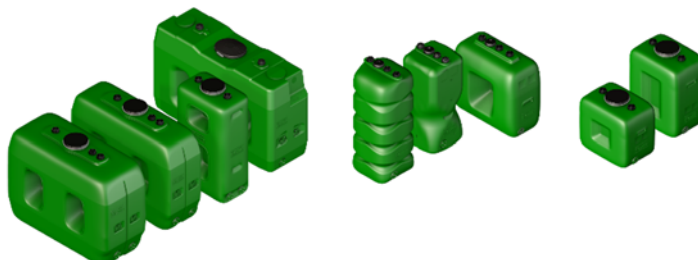


FICHA TÉCNICA RB 3000

DEPÓSITO PARA AGUA POTABLE ROTHAGUA CERRADO RB 3000 (1 brida)

Descripción:

Estos depósitos están fabricados con polietileno de alta densidad (PEAD) por el sistema de extrusión soplado, utilizando materia prima de alta calidad que cumple la legislación vigente relativa a los materiales y objetos plásticos destinados a entrar en contacto con productos alimenticios. Al polietileno utilizado en su fabricación se le añade un aditivo con estabilizante U.V.



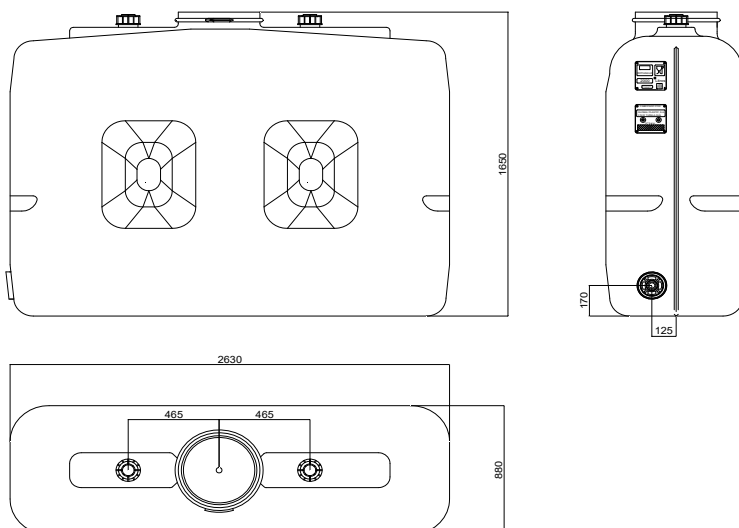
Los depósitos son de color verde para mejorar la resistencia a los rayos ultravioletas y evitar el crecimiento de algas.

Los depósitos ROTHAGUA cerrado RB 3000 disponen, en su parte superior, de una boca de hombre ovalada (500x400 mm) y 2 bocas de Ø 72 mm con un tapón de dos piezas.

En la parte inferior de una de las paredes laterales disponen de una brida instalada durante su fabricación. Esta brida permite el vaciado y/o conexión de los depósitos.

Dimensiones:

- Volumen del depósito (l): 3.000
- Longitud (mm): 2.630
- Anchura (mm): 880
- Altura (mm): 1.650
- Peso (Kg): 133



Instalación:

Los depósitos ROTHAGUA cerrado están diseñados para instalar en superficie. Esta superficie debe ser firme, completamente lisa y horizontal y estar libre de cualquier objeto punzante o cortante.

No utilizar tablones para calzar el depósito.

Los depósitos deben instalarse a resguardo del sol y otros agentes atmosféricos.

Se debe dejar una distancia entre la pared y el depósito (o entre depósitos si se conectan entre sí) para que la dilatación del depósito al llenarse no repercuta en su estabilidad.

Mantenimiento:

Se debe limpiar y desinfectar el depósito antes de instalarlo por primera vez. También debe hacerse periódicamente.

Todos los datos, informaciones técnicas y dimensiones indicados en este documento son a título informativo y pueden ser modificados sin previo aviso. Para información más detallada consultar el Manual de Transporte, Instalación y Mantenimiento.