

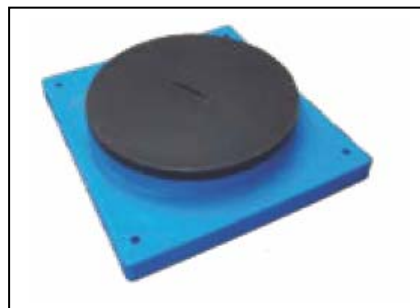
Realce PEAD con tapa de acero para Rothidro



EL INCUMPLIMIENTO DE ESTAS INDICACIONES DE MONTAJE ANULA LA GARANTÍA Y EXIME A ROTH DE LOS DAÑOS Y PERJUICIOS QUE PUDIERAN DERIVARSE DE ESE

DESCRIPCIÓN

El "Realce PEAD con tapa de acero para Rothidro" es un accesorio para los separadores de hidrocarburos de hasta 6 l/s de las gamas Rothidro Estándar y con By pass.



El Realce tiene unas **dimensiones**:

Longitud: 920 mm

Anchura: 840mm

Altura total: 210 mm

Diámetro tapa de acero: 700 mm

El Realce es utilizado para tener acceso al interior del separador desde la superficie, ya sea para realizar trabajos de mantenimiento, revisar el interior, etc. cuando el separador de hidrocarburos queda excesivamente enterrado.

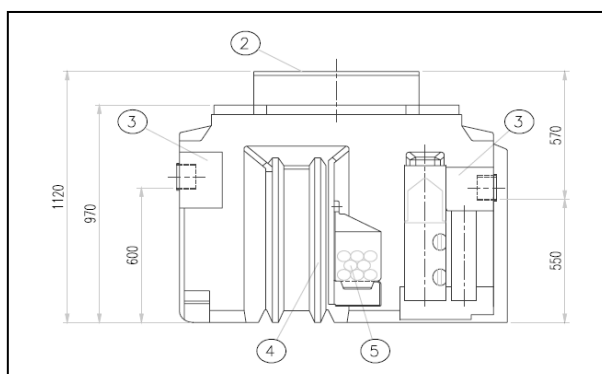
Incluye 4 orificios en sus esquinas para atornillarlo al separador de hidrocarburos en caso de ser preciso.

La tapa de acero **no soporta** transito rodado.

INSTALACIÓN

Se instala colocándolo sobre la tapa superior del separador de hidrocarburos. Previamente se debe eliminar la tapa de plástico con la que se suministra el separador.

Ejemplo instalación en Separador de hidrocarburos 1.5 l/s SHR-15:



ACCESORIOS EN POLIETILENO

- 1-Ventilació \varnothing 100
- 2-Realce y Tapa de acero
- 3-Caja entrada / salida
- 4-Desbaste
- 5-Dispositivo de coalescencia extraíble