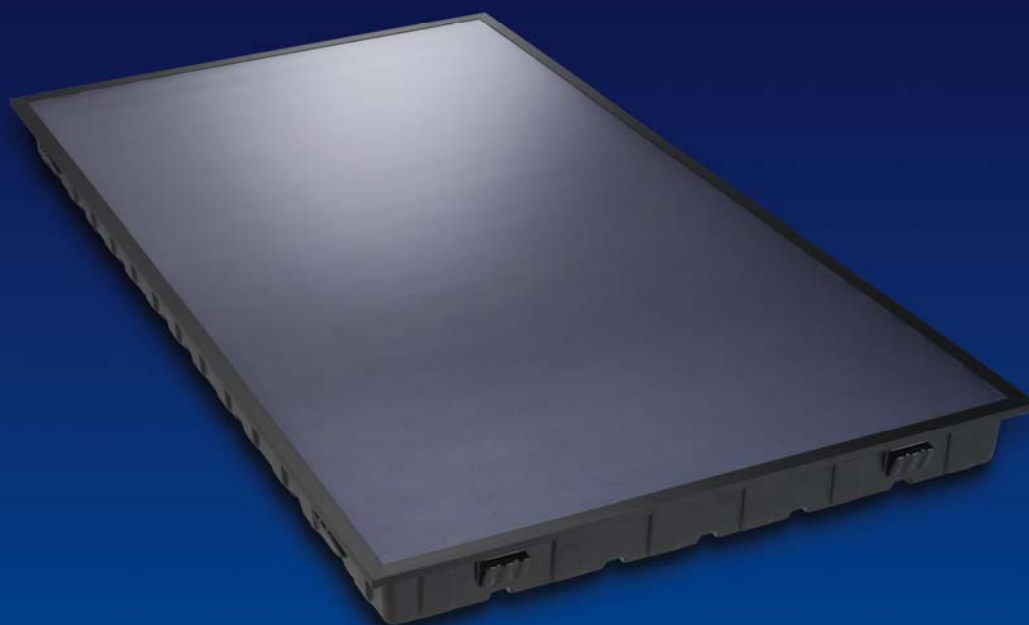


CAPTADOR SOLAR PLANO

F3 – Heliostar 252

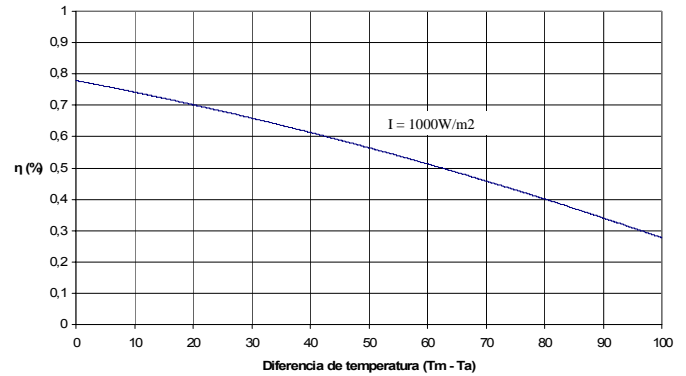
INFORMACIÓN TÉCNICA

Roth



Datos Técnicos del Captador plano Roth F3

Características	Datos
Medidas	2100 x 1200 x 109mm
Superficie	2,52 m ² bruto 2,30 m ² apertura 2,27 m ² absorbedora
Peso	37,7 kg
Rendimiento	$\eta_0 = 77,90 \%$ $k_1 = 3,56 \text{ W/m}^2\text{K}$ $k_2 = 0,0146 \text{ W/m}^2\text{K}$
Carcasa	Policarbonato de alta calidad, resistente a las inclemencias meteorológicas y a los cambios de temperatura. Panel aislante posterior 60 mm.
Cubierta	Vidrio solar de seguridad. Transmisión $\tau = 91\%$
Absorbedor	Aluminio con tratamiento altamente selectivo al vacío. Mirotherm.
Absorción	$\alpha = 95\%$
Emisión	$\epsilon = 5\%$
Capacidad	1,3 litros
Fluido caloportante	Aditivo para captador solar plano.
Presión máxima de trabajo	15 bar
Temperatura de estancamiento	207 °C
Alojamiento de la sonda térmica	Interno
Conexiones	2, tamaño 1/2", junta plana
Rendimiento anual mínimo	525 kW-h/(m ² -a)



Curvas de rendimiento del captador plano Roth F3

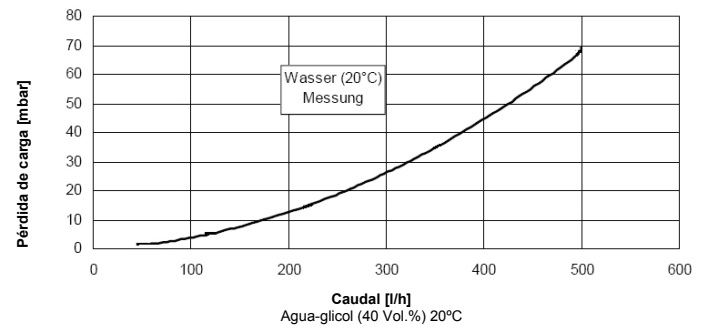
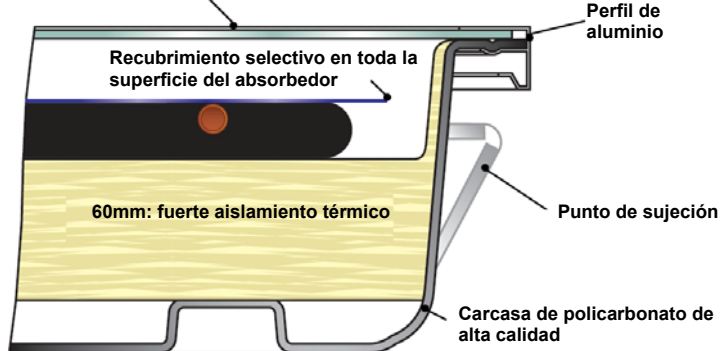


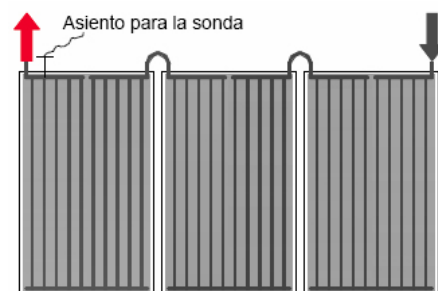
Diagrama de pérdida de carga del captador plano Roth F3

Cristal de seguridad alta transparencia



Captador solar plano Roth F3

Conforme a los ensayos de la norma EN 12975-2.
Contraseña de certificación en industria, **NPS-13807**
El captador cuenta con el sello medioambiental "Ángel azul"
Periodo de garantía: 5 años



Ejemplo para posicionamiento de la sonda



Roth Industrias Plásticas, S.A. - Global Plastic, S.A
Pol. Ind. Montes de Cierzo 31500 Tudela (NAVARRA)

Tel.948 844 406 . Fax 948 844 405

http://www.roth-spain.com . E-mail: tecnico@roth-spain.com

