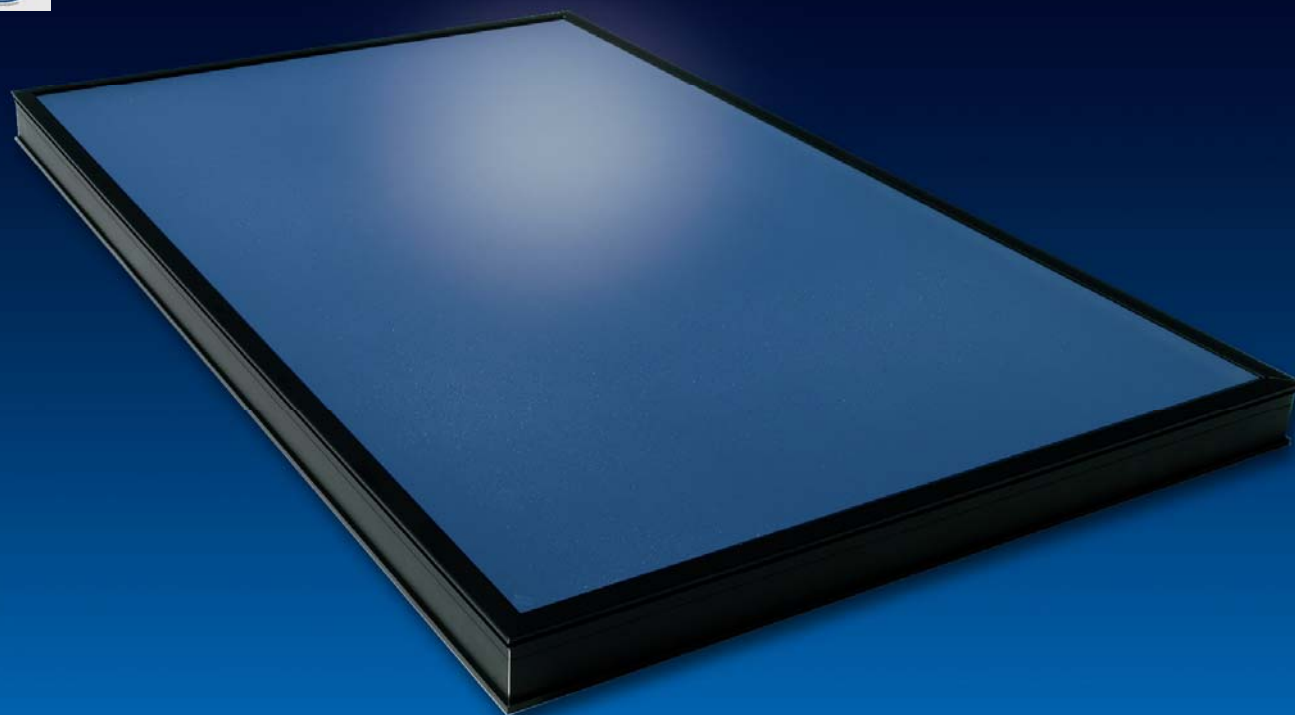


CAPTADOR SOLAR PLANO F2

INFORMACIÓN TÉCNICA

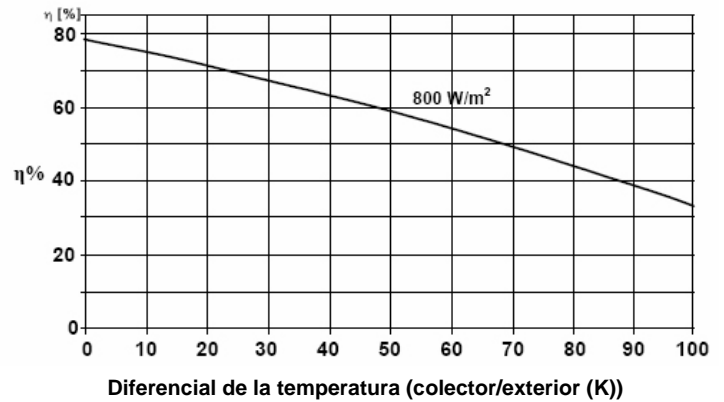
Roth



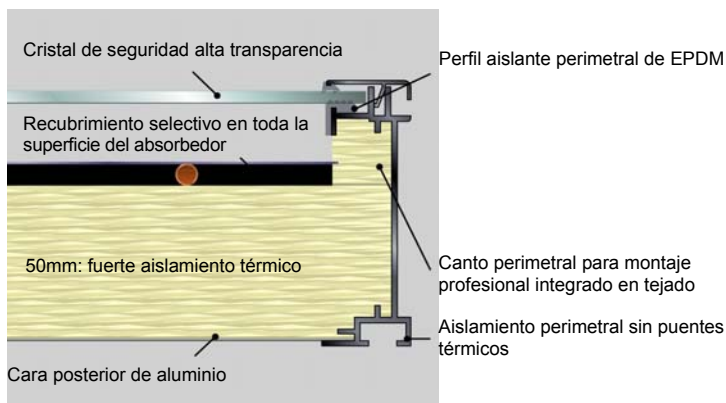
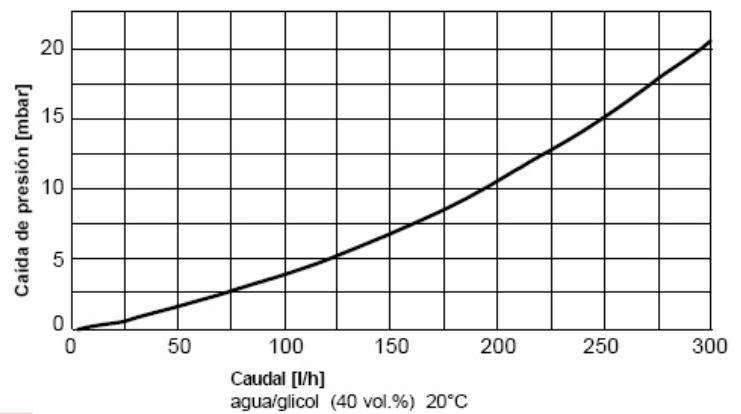
 **cener**
centro nacional de energías renovables

Datos Técnicos del Colector plano Roth F2

Características	Datos
Medidas	1880x1160x95mm
Superficie	2,18m ² bruto, 2,00m ² apertura, 2,00 m ² Superficie absorbadora
Peso	38 kg
Rendimiento	$\eta_0 = 79,40 \%$ $k_1 = 3,24 \text{ W/m}^2\text{K}$ $k_2 = 0,0161 \text{ W/m}^2\text{K}$
Rendimiento CENER	$\eta_0 = 78,80 \%$ $k_1 = 3,467 \text{ W/m}^2\text{K}$ $k_2 = 0,016 \text{ W/m}^2\text{K}$
Carcasa	Estructura de aluminio anodizado. Panel aislante posterior 50 mm, lateral 25 mm lana mineral
Cubierta	Vidrio solar de seguridad, 4 mm, bajo en hierro. Transmisión $\tau = 91\%$
Superficie del absorbedor	Cobre con tratamiento selectivo al vacío. Sunselect.
Absorción	$\alpha = 95\%$
Emisión	$\epsilon = 5\%$
Capacidad	1,15 litros
Fluido caloportante	Aditivo para captador solar plano
Presión máxima de trabajo	10 bar
Temperatura de estancamiento	206 °C (cumple la norma DIN 4757-3)
Alojamiento de la sonda térmica	Interno, $\phi = 6 \text{ mm}$
Conexiones	2, tamaño 1/2", Junta plana
Rendimiento anual mínimo	525 kW·h/(m ² ·a)



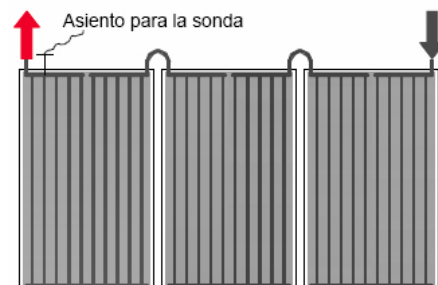
Curvas de rendimiento del captador plano Roth F2



Selector del Captador solar plano Roth F2

Captador solar plano Roth F2

Conforme a los ensayos de la norma DIN 4757 T3 y T4. Comprobación de rendimiento mínimo: 525 kw·h/(m²·a) El captador cumple los requisitos necesarios para obtener el sello medioambiental "Ángel azul" Periodo de garantía: 5 años



Ejemplo para posicionamiento de la sonda